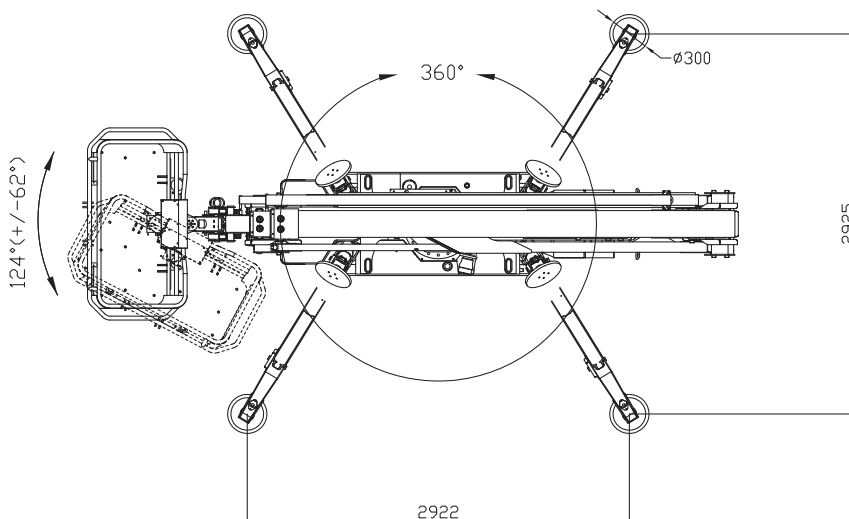
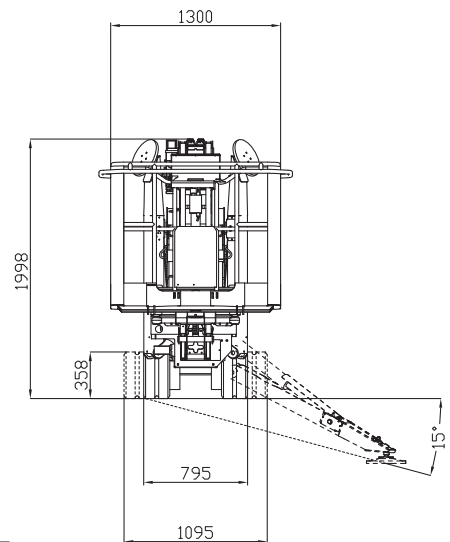
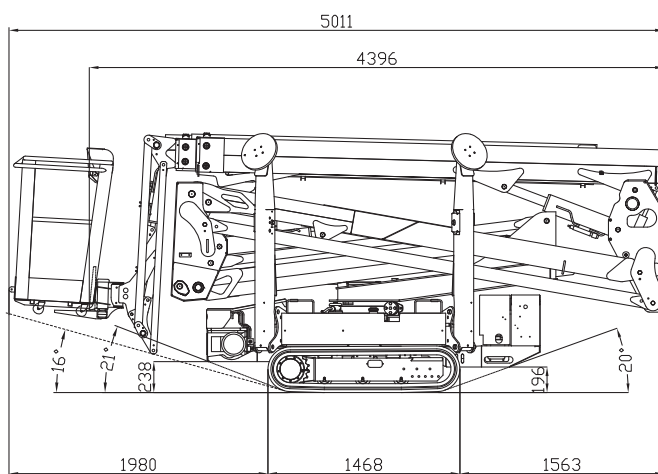
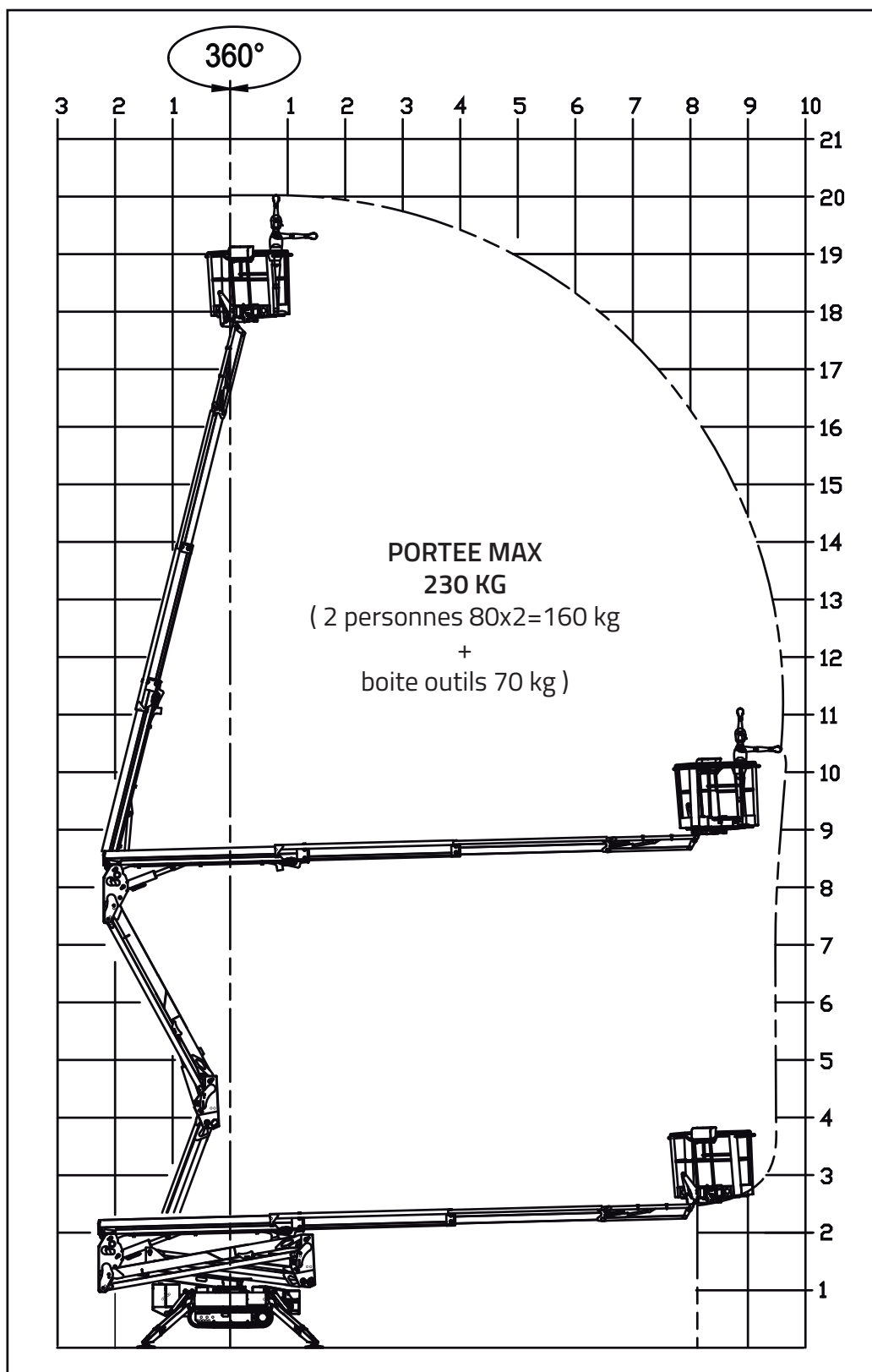


# LIGHTLIFT 20.10 *PERFORMANCE III S MK2*



# LIGHTLIFT 20.10 *PERFORMANCE III* MK2



# LIGHTLIFT 20.10 *PERFORMANCE* III *MK2*

## MOTEUR À ESSENCE

Marque.....	HONDA
Type .....	iGX390
Cylindres et cylindrée .....	mono-cylindrique 389 cm <sup>3</sup>
Puissance max. brute .....	11,7 HP - 8,7kW @ 3600 rpm
Démarrage électrique .....	12 volt

## MOTEUR DIESEL

Marque .....	KUBOTA
Type .....	Z602
Cylindres et cylindrée .....	bi-cylindrique 599 cm <sup>3</sup>
Puissance max. brute .....	14,5 HP - 10,8kW @ 3200 rpm
Démarrage électrique .....	12 volt

## MOTEUR ÉLECTRIQUE

Standard .....	230V / 50 Hz - 2,2 kW
Option .....	110V / 50 Hz - 2,2 kW

## POMPE HYDRAULIQUE

Moteur thermique .....	à engrenages n° 2
Moteur électrique .....	à engrenages n° 2

## CHENILLES

Tension de la chenille .....	est réglée par un ressort à graisse
Galets de support chaque côté .....	3 + guide de chenille
Train de chenilles à voie variable .....	795 / 1095 mm
Vitesse de translation (moteur à essence) avec 2 <sup>ème</sup> vitesse auto2speed .....	0,4 - 1,0 - 1,95 km/h
Vitesse de translation (moteur diesel) avec 2 <sup>ème</sup> vitesse auto2speed .....	0,5 - 1,3 - 2,5 km/h

POIDS MACHINE (moteur à essence) .....	2840 kg
POIDS MACHINE (moteur diesel) .....	2940 kg

RESERVOIR (moteur à essence).....	5,3 litres
RESERVOIR (moteur diesel) .....	11 litres

PENTE MAX SUP. DANS LE SENS DE MARCHÉ .....	16° / 28,7%
VITESSE MAX DU VENT .....	12,5 m/s

# LIGHTLIFT 20.10 PERFORMANCE III S MK2



## INSTALLATION ÉLECTRIQUE - LITHIUM ION

Tension installation électrique.....	72V-12V
Paquet batteries lithium.....	7,2 kWh
Autonomie de travail (cycle continu) * .....	4-5 h
Chargeur de batterie à bord .....	220V 50Hz
Chargeur de batterie optionnel .....	110V 50Hz
Temps de recharge avec batteries complètement déchargées .....	4 h (indicatif)
Temps de recharge au 80% avec batteries complètement déchargées .....	2 h (indicatif)

## POMPE HYDRAULIQUE

Moteur électrique.....	à engrenages n° 2
------------------------	-------------------

## CHENILLES

Tension de la chenille .....	est réglée par un ressort à graisse
Galets de support chaque côté.....	3 + guide de chenille
Train de chenilles à voie variable .....	795 / 1095 mm
Vitesse de translation avec 2 <sup>ème</sup> vitesse auto2speed.....	0,83 - 1,6 km/h

POIDS MACHINE .....	2950 kg
PENTE MAX SUP. DANS LE SENS DE MARCHE .....	16° / 28,7%
VITESSE MAX DU VENT .....	12,5 m/s

\* (Autonomie relevée avec cycle continu opérationnel Hinowa H2)